

# 960Wh ポータブル電源UPS無停電電源装置

ちく はつ ツー

# 蓄発くん2

## 1.5時間でフル充電 充放電回数3500回

10年以上の耐用年数  
安定した電池構造

PSE  
認証済

高い安全性と寿命の長いリン酸鉄リチウム電池。  
960Whの大容量で、災害時や停電時にも活用できます。

L-CHIKU2



本体重量  
**12kg**



参考価格 **¥125,000**  
**¥137,500**(税込)

別途オプション

## 4つの充電方法

発電機充電  
100~120V  
約1.5時間

200W ソーラーパネル  
充電時間:約7.5~10時間

家庭用電源 AC充電  
充電時間:約1.5時間

12V/24V車充電  
12V車充電時間:約11~12時間  
24V車充電時間:約5~6時間  
※別途ケーブルが必要となります。

双方向インバータ  
700W超急速充電

960Wh  
大容量

1AC出力1200W  
(ピーク時2400W)  
13個の出力ポート

MPPT制御\*  
ソーラーパネル  
高効率充電



PD100W/PD20W  
クイック充電出力

LCDディスプレイ  
インテリジェントIC  
電源管理

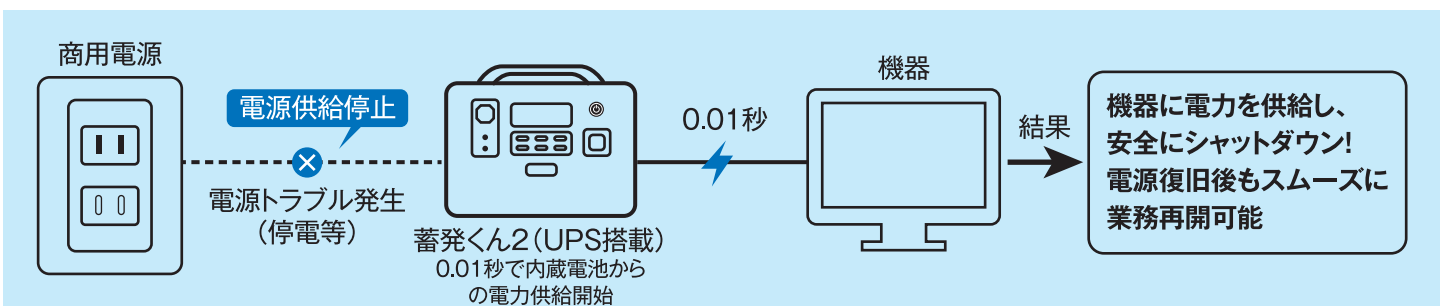
PSE  
認証済

LED  
ランプ

50Hz/60Hz  
純正弦波  
パススルー機能

\*MPPT制御:太陽光発電する時に出力を最大化できる最適な電力の値を自動で求めることができる制御。

## UPS無停電電源装置搭載 0.01秒自動切替、バックアップとして使用可能で業務用にも最適!



# 最大で13台の機器に同時充電可能!

高出力1200W・瞬間最大2400W。高出力だけでなく、「蓄発くん2」は13個出力端子を搭載、様々な出力様式があります。定格出力最大1200W(瞬間最大2400W)で、最大13台の機器に同時充電が可能です。  
 ※PD:大きな電力を供給できるUSB規格。

-   
**DCシガー×1**  
12V/10A
-   
**USB-C×1**  
※PD100W
-   
**USB-A×2**  
5V/2.4A
-   
**USB-C×3**  
※PD20W
-   
**DC5521×2**  
12V/3A
-   
**AC×4 定格1200W**  
(サージ2400W)

## 「蓄発くん2」の用途は無限大、多様な利用目的に応えます。



アウトドアやキャンプなど  
レクリエーションや車中泊に



災害時など非常時の  
ご家庭の家電製品用に







災害時など非常時の  
医療機関・介護施設等で

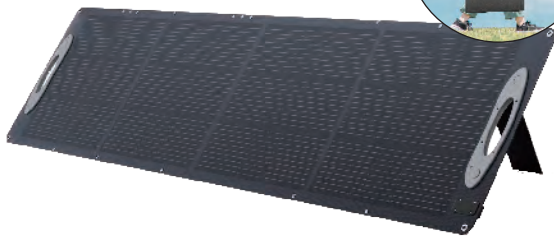


災害時など非常時の  
老人福祉施設等でのご利用に

### その他目安として

-  32inchTV (50W)  
約17時間
-  冷蔵庫 (120W)  
約7時間
-  ライト (10W)  
約80時間
-  スマートフォン (11W)  
約75台充電可能

ソーラーパネル(別売り)で  
充電することもできます。



### 製品仕様

バッテリー パック	タイプ	リン酸鉄リチウム電池	出力ポート	DC5521	12V/3A ×2
	定格電圧	48V		LED	1W MAX
入力ポート (充電方式)	容量	960Wh	その他	インバーター	純正弦波
	PV	500W以下		UPS	対応(切り替え時間0.01秒)
	AC	110V/100V 700WMAX		動作温度	-10℃ ~ 40℃
PV+AC	1200W MAX	保存温度		-10℃ ~ 45℃	
出力ポート	AC	110V/100V 50/60Hz 1200W		充電温度	0℃ ~ 45℃
	USB-A	5V/2.4A ×2		認証	FCC/CE/PSE/RoHS/UN38.3/MSDS
	USB-C	100W×1 20W×3		重さ	約12.5kg
	カーソケット	12V/10A ×1	サイズ	387mm×228mm×316mm	

本製品のリサイクルについては株式会社レッツ・コーポレーション(052)201-6230までお問い合わせください。

※PV:太陽光発電



今、求められるコースを  
株式会社 **レッツ** コーポレーション

■インターネットホームページ  
http://www.lets-co.co.jp/  
■E-mail:info@lets-co.co.jp

■お問い合わせは

---

■本社1号館 〒460-0002 名古屋市中区丸の内二丁目6-10(レッツ丸の内本社1号館ビル)  
※ショールームにつき、ご連絡等は本社2号館までお願い致します。

■本社2号館 〒460-0002 名古屋市中区丸の内二丁目20-1(レッツ丸の内本社2号館ビル)  
TEL:(052)201-6230(代) FAX:(052)201-5050  
OCN.Phone:050-3347-6398

■東京営業所 〒104-0061 東京都中央区銀座八丁目19-3(銀座竹葉亭ビル6F)  
TEL:(03)3546-0889(代) FAX:(03)3546-0941  
OCN.Phone:050-3347-5640

■大阪営業所 〒532-0003 大阪府大阪市淀川区宮原1-2-9 新大阪ハイロードビル5F  
TEL:(06)6151-5749 OCN.Phone:050-3728-4119

■レッツ西東京ビル・レッツ東京寮「翔富士荘」 ■レッツ八事R&Dセンター ■神奈川営業所  
■土岐工場・多治見サイト工場 ■レッツ本山研修センター ■レッツ長野営業所・レッツ長野諏訪工場

●記載されている仕様は予告なく変更することがあります。 ●一切の無断転載・複製を禁じます。