

LVD-1300HD2-T簡易設置ガイド

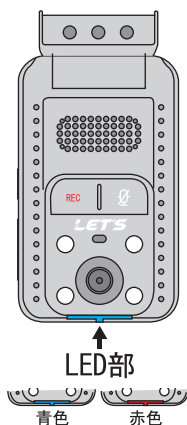
弊社の2CH一体型ドラレコLVD-1300HD2-Tは、前方/室内共に2Mの高解像度の映像録画ができ、更に音声情報/衝撃情報/GPSによる車両速度などの様々な運行情報を貯蔵することにより、予想できない不意の事故等が生じた時に正確な判断ができるように支援します。

製品構成



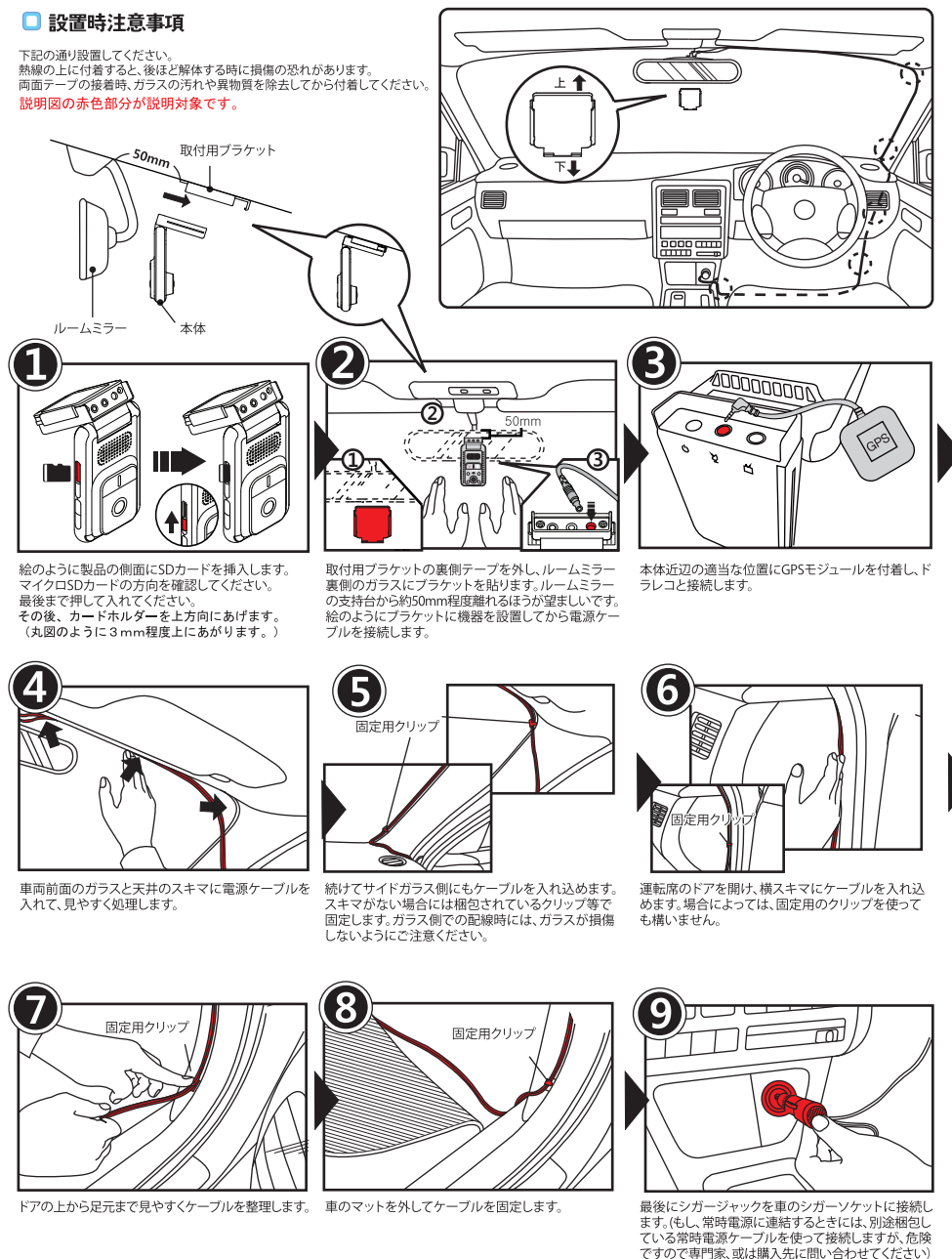
LED 動作案内

状態	青色	赤色
起動/SDフォーマット/録画終了		点灯
F/Wアップデート		早く点滅
常時録画(GPS感知時)	点滅	
イベント待機(GPS感知時)	点灯	
イベント録画(GPS感知時)	早く点滅	
SDエラー/SD無し		早く点滅

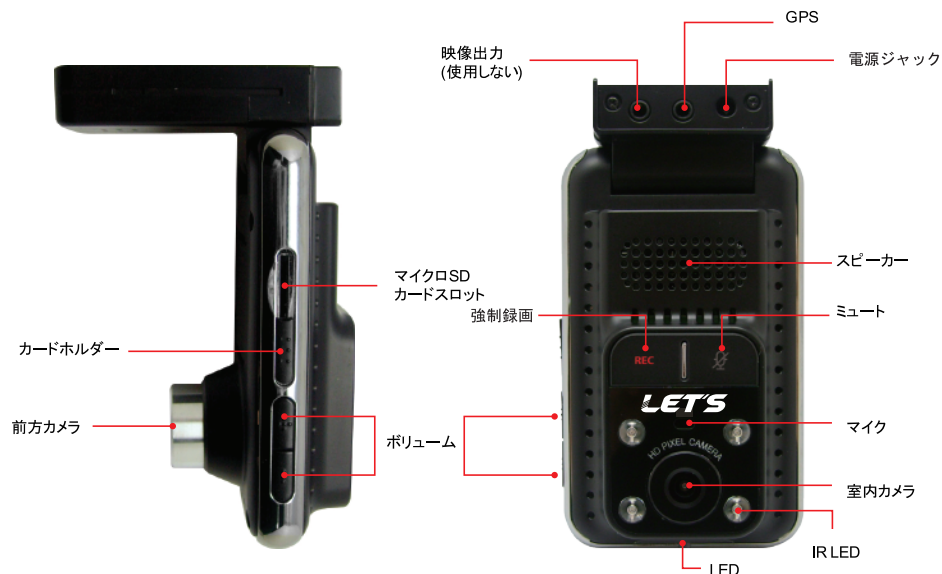


設置時注意事項

下記の通り設置してください。
熱線の上に着着すると、後ほど解体する時に損傷の恐れがあります。
両面テープの接着時、ガラスの汚れや異物質を除去してから着着してください。
説明図の赤色部分が説明対象です。



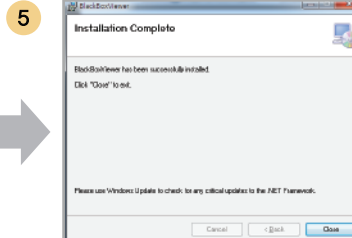
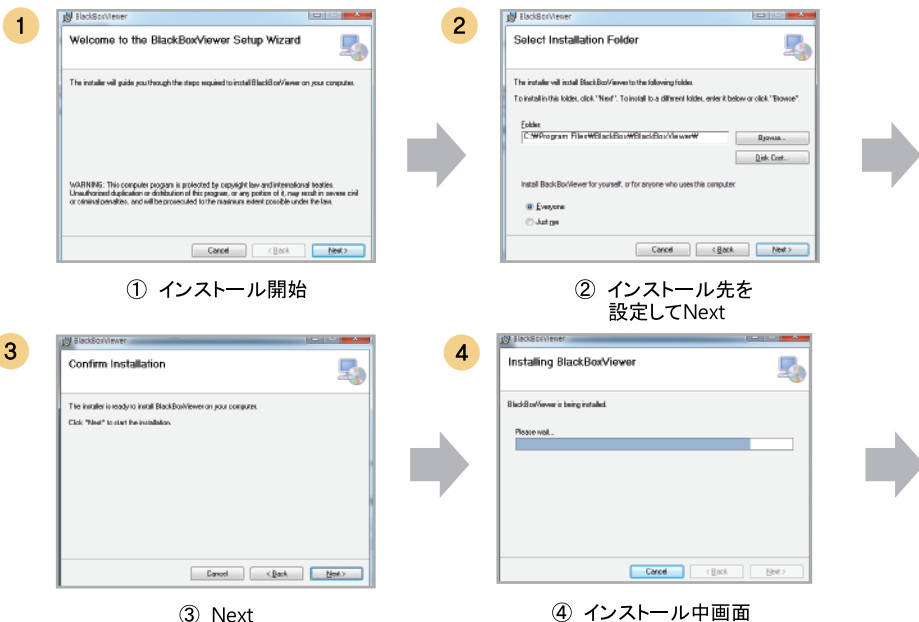
製品名称



環境設定

専用ビューアプログラム

- 1) 構成品に含まれた C D 内にビューアプログラムがあります。
- 2) Setup.exeを実行すると、ドラレコビューアがインストールされます。
- 3) 以降、次の絵のようにインストールを進行します。



⑤ インストール完了

メモリーカードのフォーマット

- 1) マイクロSDカードをパソコンに接続し、『コンピュータ』をクリックします。
- 2) リムーバブルディスクのSDカードを選択し、マウスを右クリックしてメニューから『フォーマット』をクリックします。
- 3) FAT32を選択してフォーマットします。
もし、別の方式(NTFS等)にフォーマットした場合にはマイクロSDカードの認識及び動作ができないことがあります。マイクロSDカードの割当サイズは32KBを推奨します。

注意) マイクロSDカードを長く安全にご使用頂くため、1ヶ月に1度はフォーマットを行ってください。

F/Wのアップグレード

- 1) ドラレコの電源を切り、SDカードを機器から外します。
- 2) SDカードをパソコンに接続し、F/WファイルをSDカードの最上位フォルダーにコピーします。
- 3) SDカードをドラレコに挿入してから電源を電源Jackに接続し、ドラレコを起動します。
- 4) F/Wファイルを自動的に認識すると、F/Wアップデート開始を知らせる音声が再生され、アップデートが進行します。
- 5) F/Wアップデートが完了すると、アップデート完了の音声が再生されます。
なお、SDカードにコピーされたF/Wファイルは自動的に削除され、ドラレコは再起動します。

注意) F/Wアップデート中には絶対に電源を切らないで下さい。機器の故障の原因となる恐れがあります。

株式会社 レッツコーポレーション

本社：愛知県名古屋市中区丸の内2-20-1 レッツ丸の内本社2号館ビル
TEL: 052-201-6230 FAX: 052-201-5050

東京営業所：東京都中央区銀座8-19-3 銀座竹葉亭ビル6階
TEL: 03-3546-0889 FAX: 03-3546-0941

URL: <http://www.lets-co.co.jp>
E-mail : support@lets-co.co.jp