

こんな困ったことは
ありませんか？

No Problem?
大丈夫？

FAX 信号の無い
IP FAX などにも
取り付けたい。

IP-FAX 対応！

FAX & プリンター

見張隊



紙センサー

プリンターの印刷に
気がつかずに半日も
経ってしまった。

ご安心ください。
FAX見張隊なら大丈夫!!

LET'S corporation

どんなFAX/プリンターでも 私が、お知らせ致します。



メリット

1

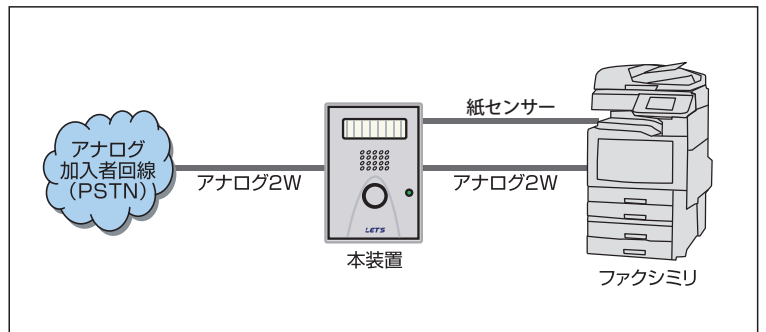
紙センサーを使うことで
IP-FAXでもプリンターでも
用紙を検知してお知らせ！
用紙の取り忘れを防ぎ、
大事な見積りの取り忘れや、
出し忘れによる再印刷を
抑止します。

2

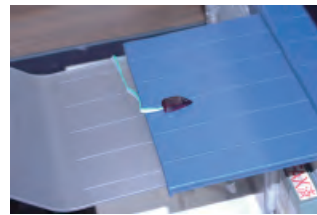
音と光でファックスの
受信完了をお知らせ。
ストロボのフラッシュと
高音量ベルの鳴動で
離れた場所や、
騒がしい場所でも
音と光で効果バツグン!!



■システム構成図



■紙センサー取り付け例



■主な仕様

項目	内容
収容回線数	1回線
接続端末数	1端末
適用回線	アナログ加入者回線相当(紙センサー使用時は回線を問わず)
配線方法	モジュラープラグ(RJ-11)
適用ファクシミリ	G3 FAX(スーパーG3を含む)
電源	入力 AC100V 出力 DC15 V/400mA
本体寸法(D×W×H)	約150mm×100mm×50mm
質量	約250g
ストロボフラッシュ	着信検出で発光・紙センサー検出で発光
ランプ表示	LED表示
多機能ボタン	ストロボフラッシュ停止
高音量内蔵ベル	着信検出で鳴動・紙センサー検出で発光

今、求められるニーズを
LET'S corporation

株式会社 レッツコーポレーション

■インターネットページ: <http://www.lets-co.co.jp/>
■E-mail: info@lets-co.jp

■本社 (レッツ丸の内本社ビル)

〒460-0002 名古屋市中区丸の内二丁目6-10 レッツ丸の内本社ビル
TEL: (052)201-6230 (代) FAX: (052)201-5050
ONC.Phone: 050-3347-6398 BB.: 050-1438-1102

■レッツ東京営業所

〒104-0061 東京都中央区銀座八丁目19-3 銀座竹葉亭ビル6F
TEL: (03)3546-0889 (代) FAX: (03)3546-0941
ONC.Phone: 050-3347-5640 BB.: 050-1473-0889

■レッツ八事R&Dビルセンター (R&D,CS)

〒468-0074 名古屋市天白区八幡山1301-1
TEL: (052)861-0567 FAX: (052)846-5070

■土岐工場 ■多治見サイト工場 ■神奈川営業所 ■本山研修センター

■お問い合わせは