

ふりこめさぎ みはりたい

# 振り込め詐欺見張隊たいへんだあ

おじいちゃん、おばあちゃんの振り込め詐欺対策に！  
取り付けたその日から**安心・安全！！**

目で見てわかる  
**撃退率**  
表示機能付き

## 1. 警告メッセージ機能

着信前に「この電話は振り込め詐欺などの犯罪被害防止のため、会話内容が自動録音されます。」とアナウンスを流し、振り込め詐欺を抑止！

この電話は、振り込め詐欺などの犯罪被害防止のため、会話内容が**自動録音**されます。

## 2. 高音質自動通話録音機能

声紋分析可能な高音質【非圧縮音源】ですべての会話を録音します。

## 3. 大変だあ〜!!! ボタン

万が一のとき、「大変だあ〜!!! ボタン」を押すことで、予め登録された4箇所の電話番号に順次発報し、録音しておいたメッセージを再生します。登録した電話番号からの着信に対しては警告メッセージを流しません。



## 4. 非通知電話着信拒否機能

非通知電話からの着信を取り次がないようにすることができます。

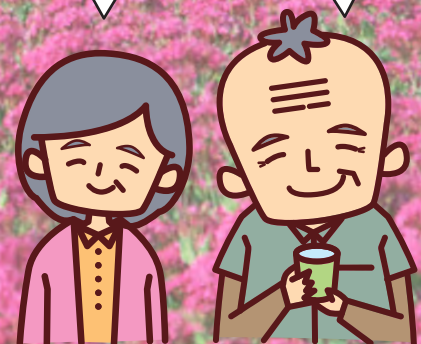
## 5. 着信許可・着信拒否機能

「許可電話帳」に登録した番号に対して、着信時に警告音声を流さないようにすることができます。また「拒否電話帳」に登録した番号に対して、着信を拒否することができます。

還付金詐欺や悪質勧誘にも有効だし、万が一の時も安心・安全じゃよ。

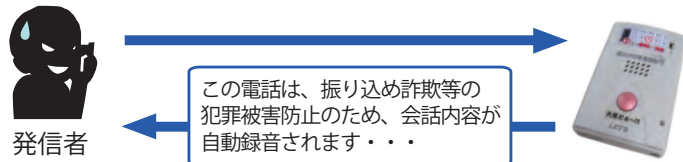
## 6. 受話器はずれ防止機能

受話器はずれ（戻し忘れ）により、話し中になることを防ぐことができます。受話器がはずれていると、本体スピーカーから「受話器がはずれています。」と教えてくれます。



## 警告メッセージ機能

電話着信時、「この電話は振り込め詐欺等の犯罪被害防止のため、会話内容が自動録音されます。」と発信者側にアナウンス。これにより、振り込め詐欺犯などの犯罪を犯そうとする者だった場合には抑止効果が生じます。



## 高音質自動通話録音機能

高音質<sup>※</sup>で会話を録音することで、振り込め詐欺犯の特徴などを判別しやすくなります。(証拠能力)  
警察に提出することで犯人の声を声紋分析し、逮捕の糸口をつかむことができます。30時間または1000件分の通話録音が可能で、これを超えると古いデータから上書きされます。マイクロSDカード(最大2GB)を使用すれば音声を取り出すことができます。



## 大変だあ〜!!! ボタン (186付加緊急発報ボタン)

万が一の時、「大変だあ〜!!! ボタン」を押すことで、あらかじめ登録された4箇所の電話番号の先頭に186<sup>※</sup>を付加して自動発報します。「緊急事態発生!」の後に、録音したメッセージを流すことができます。振り込め詐欺以外にも、泥棒に鉢合わせしてしまったときや急な体調不良など、緊急時に押すことで身の危険を第三者に伝えることができます。登録した電話番号からの着信に対しては警告メッセージを流しません。



※電話番号の先頭に186を付加すると、非通知設定に関わらず一時的に電話番号を相手に通知します。

## 非通知電話着信拒否機能

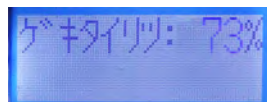
非通知電話からの着信時には「電話番号を通知しておかけ直してください」と発信者側にアナウンスし、取り次がないようにすることができます。(ON/OFF可能)

## 着信許可・着信拒否機能

「許可電話帳」に登録した番号に対して、着信時に警告音声を流さないようにすることができます。また「拒否電話帳」に登録した番号に対して、着信を拒否することができます。「許可電話帳」「拒否電話帳」にはどちらも100件の電話番号が登録できます。

## 撃退率表示機能

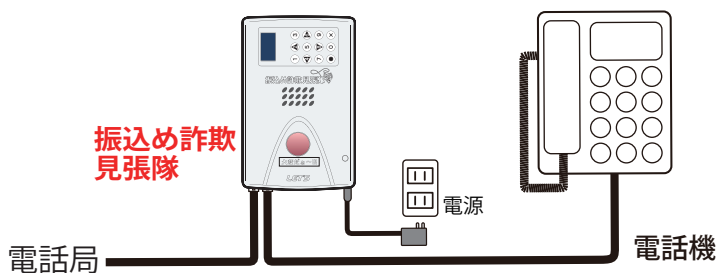
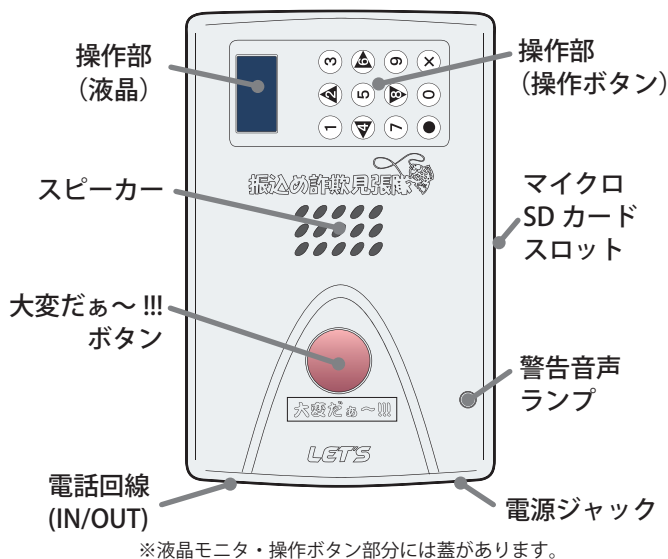
警告音声を聞いて電話を切った人の割合(撃退率)を確認することができます。



## 受話器はずれ防止機能

受話器はずれ(戻し忘れ)により、話し中になることを防ぎます。音声で「受話器がはずれています。」とアナウンスします。

## 製品概要と接続



適用回線	アナログ二線式(アナログ回線、PBX回線、INS回線、IP回線)
外形寸法	約100mm(W)×150mm(D)×34mm(H) ※突起物除く
録音方式	非圧縮(サンプリング周波数8kHz、分解能16bit)
ファイル形式	WAV形式(ファイル名は着信時間、1通話ごとに自動保存)
データ保存媒体	本体内部に記録されたデータをマイクロSDカードにコピー(自機による操作のみでコピーを行う)
その他	パスワードによる不許可コピー防止措置

## LET'S corporation

■インターネットホームページ: <http://www.lets-co.jp/>  
■E-mail: [info@lets-co.jp](mailto:info@lets-co.jp)

- 本社1号館 〒460-0002 名古屋市中区丸の内二丁目6-10 (レッツ丸の内本社1号館ビル)  
※ショールームにつき、御連絡等は本社2号館までお願い致します。
- 本社2号館 〒460-0002 名古屋市中区丸の内二丁目20-1 (レッツ丸の内本社2号館ビル)  
TEL: (052)201-6230 (代) FAX: (052)201-5050  
ONC.Phone: 050-3347-6398 BB: 050-1438-1102
- 東京営業所 〒104-0061 東京都中央区銀座八丁目19-3 (銀座竹葉亭ビル6F)  
TEL: (03)3546-0889 (代) FAX: (03)3546-0941  
ONC.Phone: 050-3347-5640 BB: 050-1473-0889
- レッツ八事R&Dセンター (R&D,CS)  
〒468-0074 名古屋市中区八事1-30-1-1 (レッツ八事R&Dセンタービル)  
TEL: (052)861-0567 FAX: (052)846-5070
- 神奈川営業所 ■工場 土岐工場・多治見サイト工場 ■レッツ本山研修センター

■お問い合わせは