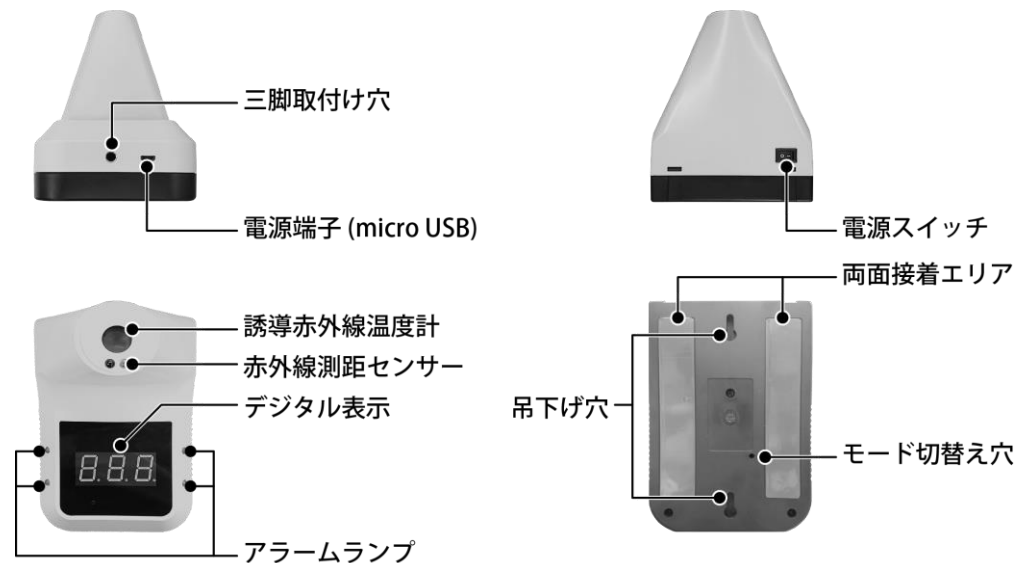


## 1. 特徴

- ・壁に付ける非接触タイプなので、衛生的で安全に測定できます。
  - ・フロアの入口に1台設置するだけでOKです。コストも安く抑えられます。
  - ・測定は約0.5秒で終了します。人数が多くてもスムーズに測定が可能です。
  - ・温度が高い場合は、警告灯とアラートでお知らせします。
- 【構成】温度測定器本体、USB電源アダプタ、両面粘着テープ、取り付けネジ

## 2. 各部の名称



【メモ】USB電源アダプタを、コンセントに接続した状態で(充電しながら)使用できます。

## 3. デジタル表示の説明

<p>【待機状態】 デジタル表示の下部の赤い点が1つずつ順番に点灯します。</p>	<p>【電源不足】 デジタル表示の中央の水平バーが3箇所同時に点灯/点滅します。充電してください。</p>	<p>【正常温度】 37.2℃以下※の場合、緑色ランプが点灯し、「ピー」と音が出ます。</p>
<p>【警告温度】 37.3℃以上※の場合、赤色ランプが点灯し、「ピーピーピーピー」と音が出ます。</p>	<p>【Lo:低温】 測定温度が低いため、測定できなかったことを示します。</p>	<p>【Hi:高温】 測定温度が高いため、測定できなかったことを示します。</p>

※工場出荷時の値です。警告温度値を変更する場合、「9. 温度設定ソフトから警告温度を設定する」を参照してください。

【メモ】温度測定器内部の充電電池が完全になくなると消灯します。充電をしてください。

## 4. 設置方法



## 5. 測定方法



- ① 上部の電源スイッチを「オン」にします。
  - ② 本製品のセンサー前に、手のひらを5~10cmの距離に近づけ、0.5秒間待ちます。
  - ③ デジタル表示で温度が表示されます。
    - ・37.2℃以下※の場合、緑色ランプが点灯し、「ピー」と音が出ます。
    - ・37.3℃以上※の場合、赤色ランプが点灯し、「ピーピーピーピー」と音が出ます。
- ※工場出荷時の値です。警告温度値を変更する場合、「9. 温度設定ソフトから警告温度を設定する」を参照してください。

## 6. 摂氏の華氏の切替え (通常は操作しないでください)

背面の「モード切り替え穴」を押すと、摂氏と華氏を切り替えることができます。出荷時は摂氏です。直径3mm程度の細長い棒で、穴の奥にあるボタンを押して、温度表示を切り替えます。

表示は、摂氏温度の表示です。 表示は、華氏温度の表示です。

## 7. 仕様

本書に記載されている仕様または機能は、技術改善などにより予告なく変更する場合があります。ご了承ください。

センサーサイズ	1/3インチ	精度	±0.2℃ (使用前に推奨動作温度範囲環境に30分間置くこと)
測定方式	赤外線非接触方式	設置方法	取付け穴による吊下げ、両面接着テープによる貼付け、三脚取付け
画面	デジタル表示	充電方法	USB電源アダプタによる
測定距離	5cm~10cm	入力電圧	DC5V (micro USB 端子)
測定時間	0.5秒	重量	310g (電池を含む)
測定温度範囲	33.0℃~42.0℃	寸法	170mm×115mm×140mm
動作温度範囲	10℃~42.0℃ (推奨 15℃~35℃)	異常時の動作	「ピーピーピーピー」と警告音が鳴るランプが赤色で点滅する
温度判定	37.3℃以上で警告 (工場出荷時) 専用ソフトウェアにて変更 (37.0℃~38.0℃) 可能		

## 8. 注意事項

本製品を使用する前に、次の注意事項をよくお読みください。

- ⊖ 次の場所に設置しないでください。湿度の高い場所、火気のそば、直射日光、高温の場所、油飛びや湯気が当たる場所、不安定な場所、振動が激しい場所、強い磁界が発生する場所、動作温度範囲以外の温度環境、近くに家電機器 (AV機器/調理機器/空調機器等) がある場所、また、近くに熱源がある場所に設置すると、誤って測定する原因となります。
- ⚠ 電源は、付属の電源アダプタを使用してください。火災・感電・故障の原因となります。
- ⊖ 電源アダプタは、AC100V 家庭用電源以外では絶対に使用しないでください。
- ⚠ 機器内部の電池は、指定のリチウムイオン電池を使用してください。
- ⊖ 本製品を分解・改造しないでください。火災・感電の原因となります。
- ⊖ 本製品に水が入ったり、濡らさぬようにしてください。火災・感電の原因となります。
- ⊖ 本製品を落としたり、衝撃を与えたりしないでください。破損や故障の原因となります。
- ⚠ 煙が出ている、異臭がする等の異常状態のまま使用すると、火災・感電の原因となります。すぐに電源を切り、煙が出なくなるのを確認してから、ご購入店か弊社に修理をご依頼ください。
- ⚠ 電源アダプタのプラグ部は、定期的に (半年に1回程度) に乾いた布で、ほこりを取り除いてください。
- ⚠ 本製品内のリチウムイオン電池を破棄する場合、自治体の規則に従ってください。

<ul style="list-style-type: none"> <li>・正しい温度が表示されない (低すぎる)、または測定されない場合は、電源スイッチを切ってください。数分間待ってから、電源スイッチを入れ直してください。</li> <li>・本製品は表面温度を測定する機器です。体温計等の医療機器ではありません。人体の正確な体温を測る場合、体温計で測定してください。</li> <li>・本製品は精度向上の為、屋内の無風環境での使用を推奨いたします。</li> </ul>
<p>【お問合せ先】本製品についてのお問い合わせは、販売店もしくは弊社までお願いいたします。</p> <p>株式会社レッツ・コーポレーション カスタマーサービス 受付時間：9:30~18:00 (土曜、日曜、祝日、年末年始を除く)</p> <p>〒460-0002 愛知県名古屋市中区丸の内二丁目20-1 レッツ丸の内本社2号館ビル</p> <p>TEL: 052-209-7860 FAX: 052-201-5050 URL: <a href="http://www.lets-co.jp/lets/">http://www.lets-co.jp/lets/</a></p>

# 非接触サーモメーター 温度測定器『ノンタッチ チェッカーズ』 取扱説明書

## 9. 温度設定ソフトから警告温度を変更する

温度設定ソフトをパソコンにインストールして、温度測定器とパソコンをUSB接続することで、温度設定ソフトから温度測定器の警告温度の値を変更することができます。

【ご注意】パソコンの種類や設定により、温度設定ソフトが使用できない場合があります。ご了承ください。

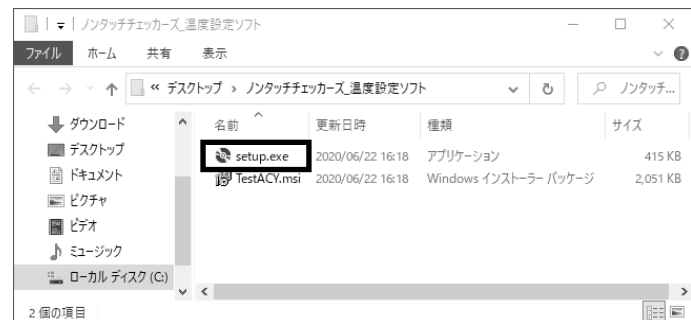
### 9-1. 温度設定ソフトをインストールする

温度設定ソフトを、パソコンにインストールします。本ソフトは、Microsoft Windows10のみ使用できます。

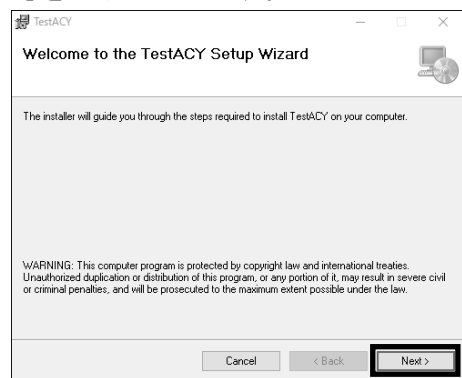
- 「ノンタッチ チェッカーズ」温度設定ソフトを、以下の場所からダウンロードします。  
[http://www.lets-co.jp/lets/download/nontouch\\_on\\_dosetteisoft.zip](http://www.lets-co.jp/lets/download/nontouch_on_dosetteisoft.zip)

- ダウンロードしたソフトウェアを、解凍します。

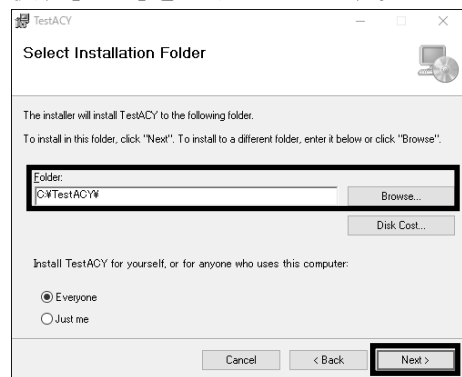
- ファイル内の「setup.exe」をクリックします。



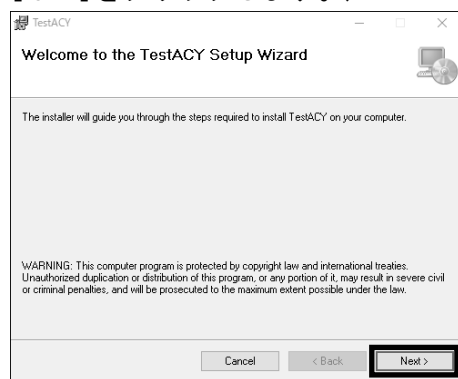
- セットアップ画面が表示されます。[Next]をクリックします。



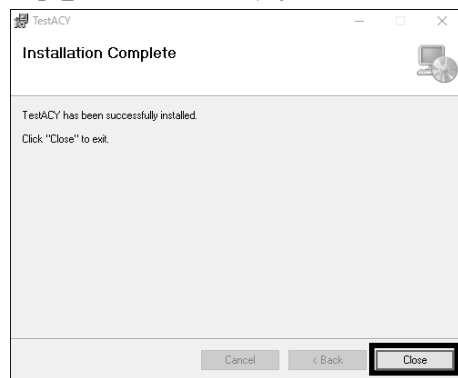
- 必要に応じて、インストール先を指定します。指定後、[Next]をクリックします。



- [Next]をクリックします。インストールを開始します。(ユーザーアカウント制御画面が表示された場合、[はい]をクリックします。)



- インストールが完了しました。[Close]をクリックします。



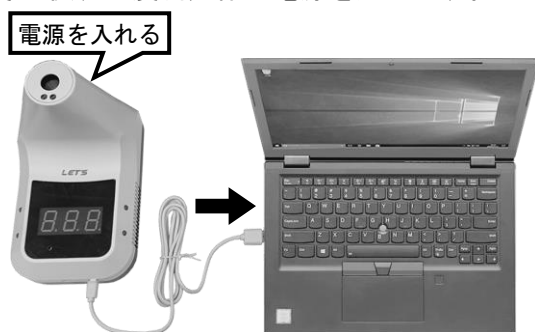
- デスクトップ上に、[TESTCY.exe]のショートカットアイコンが作成されます。



### 9-2. 温度設定ソフトの操作

温度設定ソフトから警告する温度を設定します。

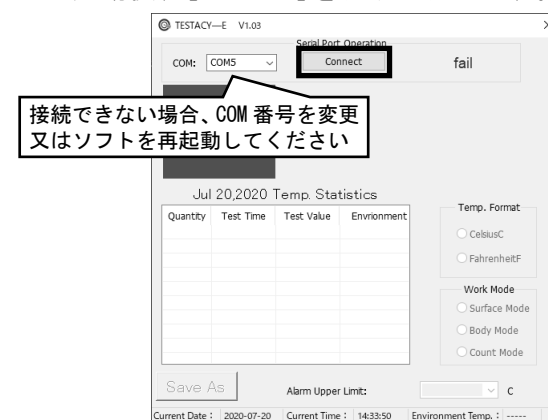
- 温度測定器に付属のUSBケーブルを接続して、インストールしたパソコンのUSB端子に接続します。その後、温度測定器の電源を入れます。



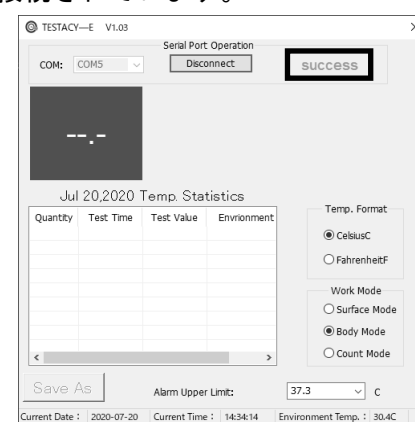
- [TESTCY.exe]のショートカットアイコンを、ダブルクリックします。



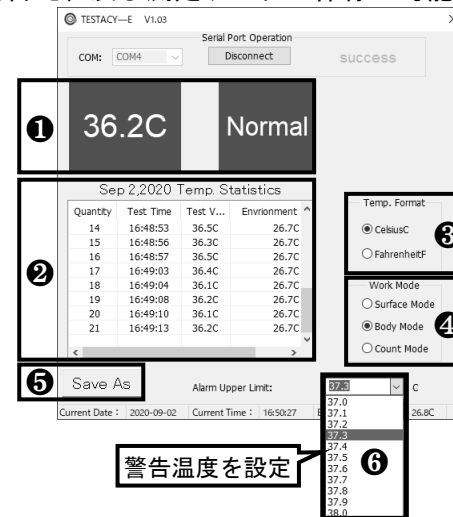
- 温度設定ソフト「TESTCY-E」が起動します。起動後、[Connect]をクリックします。



- 「success」と表示されれば、温度測定器とパソコンが接続されています。

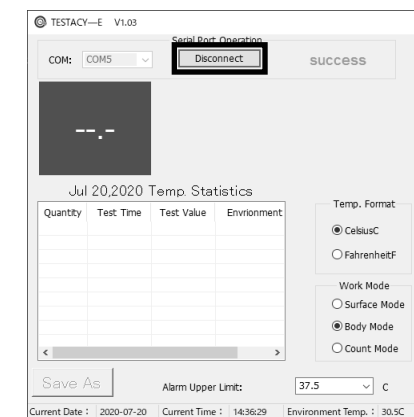


- 画面右下側のドロップダウンリストから、警告を出す温度を設定します。(37.0°C~38.0°C) また、測定温度の確認、単位の変更、測定モードの切替え、及び測定データの保存が可能です。

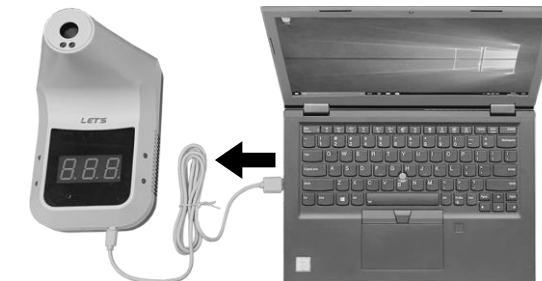


- |  |
|--|
| ① 最新の温度測定値が表示されます  |
| ② 測定日付の表示(パソコンの時間に連動します)、また、表内に測定番号、測定時の時間、測定温度、周囲温度が表示されます              |
| ③ 「CelsiusC」摂氏温度、「FahrenheitF」華氏温度を切り替えます                                |
| ④ 測定モードを切り替えます。「Surface Mode」物体温度測定、「Body Mode」人体温度測定、「Count Mode」カウント計測 |
| ⑤ クリックすると、測定結果(②)データを保存します   |
| ⑥ 警告を出す温度を設定(37.0°C~38.0°C)します   |

- 温度の設定確認後、[Disconnect]をクリックします。



- 「fail」と表示されたら、パソコンのUSB端子から、USBケーブルを取り外します。



- 以降、手順5で設定した温度以上を検知すると、警告(アラーム)を出します。

## 10. 製品保証書

**製品保証書**

この製品は下記の通り保証いたします。

- この製品は、厳密な品質管理と検査を経てお届けしたものです。保証期間内に、正常な使用状況において万一故障した場合には、本体に記載された納品日から1年間無償で修理・交換いたします。修理は、最寄りの代理店もしくは当社サービスセンターに依頼することをお勧めいたします。
- 無償修理期間中であっても、下記に記載する項目に該当する場合は有償修理となります。
- この保証書は再発行いたしません。大切に保管ください。
- この保証書は、日本国内においてのみ有効です。

(This warranty is valid only in JAPAN)

商品名: L-NTC

型名: シリコン

お買い上げ日: 年 月 日

保証期間: (お買い上げ日より) 1年

お客様: TEL: □□□□□□□□

今、求められるニーズを

**株式会社 レッツ**

株式会社 レッツ コーポレーション

TEL 052-209-7860

〒460-0002 愛知県名古屋市中区丸の内2丁目20番地1  
 レッツの内本社2号館ビル  
 株式会社レッツ・コーポレーション  
 TEL 052-209-7860

次の場合には有償修理となります。  
 (イ) 過剰な使用による故障  
 (ロ) 修理に必要と認められる部品交換による故障  
 (ハ) 水没、火災、地震、雷害、落下による故障  
 (ニ) 特殊環境(たとえば極度の湿気、塩害、ガス、腐蝕、振動など)による故障  
 (ホ) 保証書に記載のない場合  
 (ヘ) 保証書の紛失あるいは所定事項の未記入または字句が改ざんされた場合。  
 ※ 仕様および外観は、改良のため予告なく変更される場合があります。ご了承ください。