

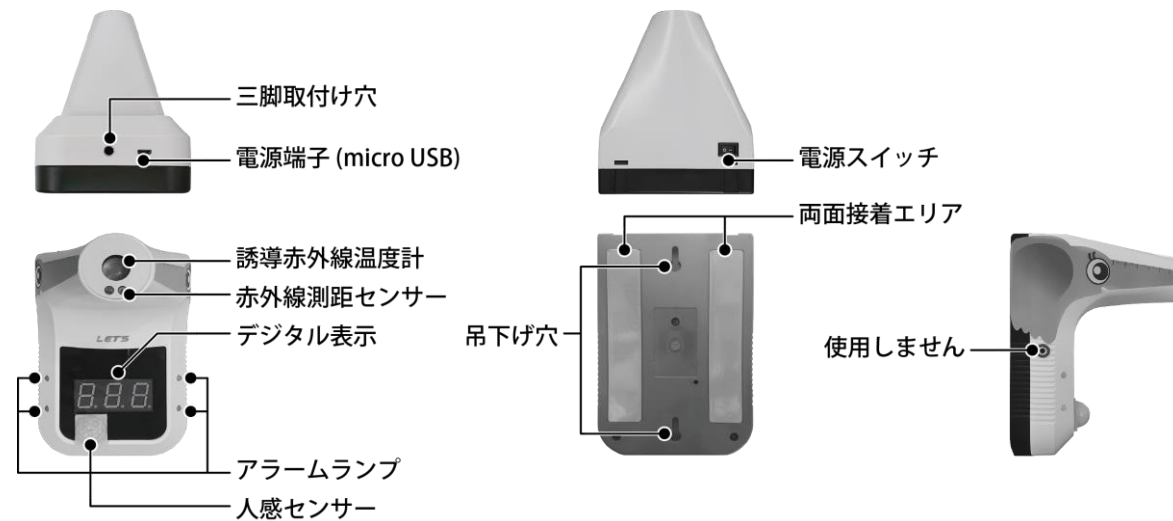
1. 特徴

- ・非接触タイプなので、衛生的で安全に温度が測定できます。
- ・手のひらまたは額で測定が可能のため、身長差を気にせずに設置が可能です。
- ・温度測定器に近づくと音声流れ、温度測定を促します。
- ・測定は約0.5～1秒で終了します。人数が多くてもスムーズに測定が可能です。
- ・温度が高い場合は、アラームランプと音声でお知らせします。

【構成】 温度測定器本体、USB ケーブル、電源アダプタ、両面粘着テープ、取り付けネジ



2. 各部の名称



3. デジタル表示の説明

<p>【待機状態】 デジタル表示の下部の赤い点が1つずつ順番に点灯します。</p>	<p>【電源不足】 デジタル表示の中央の水平バーが3箇所同時に点灯/点滅します。充電してください。</p>	<p>【正常温度】 37.2℃以下※の場合、緑色ランプが点灯し、「温度は正常です」と流れます。</p>
<p>【警告温度】 37.3℃以上※の場合、赤色ランプが点灯し、「温度が高めです。体温計で測ってください。」と流れます。</p>	<p>【Lo:低温】 測定温度が低いため、測定できなかったことを示します。</p>	<p>【Hi:高温】 測定温度が高いため、測定できなかったことを示します。</p>

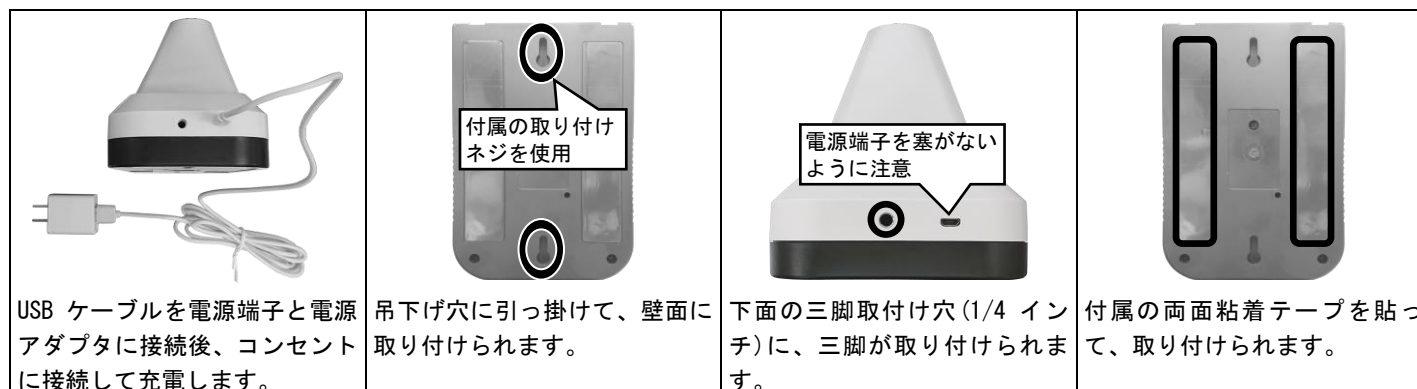
※工場出荷時の値です。警告温度値を変更する場合は、「8. 温度設定ソフトから警告温度を設定する」を参照してください。

【メモ】 温度測定器内部の充電電池が完全になくなると消灯します。充電してください。

4. 設置方法

【重要】 日光の当たる方向に向けて設置しないでください。日光の影響により測定できない場合があります。

【メモ】 温度測定器に、電源アダプタをコンセントに接続した状態で(充電しながら)使用できます。



5. 測定方法



- ① 上部の電源スイッチを「オン」にします。
 - ② 温度測定器に近づくと、温度測定を促すメッセージが流れます。
 - ③ 本製品のセンサーの前に、手のひらまたは額を約5～10cmの距離に近づけて、0.5～1秒間待ちます。
 - ④ デジタル表示で温度が表示され、音声メッセージが流れます。
 - ・37.2℃以下※の場合、緑色ランプが点灯し、「温度は正常です。」と流れます。
 - ・37.3℃以上※の場合、赤色ランプが点灯し、「温度が高めです。体温計で測ってください。」と流れます。
- ※工場出荷時の値です。警告温度値を変更する場合は、「8. 温度設定ソフトから警告温度を設定する」を参照してください。

6. 仕様

本書に記載されている仕様または機能は、技術改善などにより予告なく変更する場合があります。ご了承ください。

センサーサイズ	1/3インチ	温度判定	37.3℃以上で警告(工場出荷時)
測定方式	赤外線非接触方式		専用ソフトウェアにて変更(37.0℃～38.0℃)可能
画面	デジタル表示	精度	±0.2℃(推奨動作温度環境に30分間置くこと)
測定距離	5cm～10cm	充電方法	USB電源アダプタによる
測定時間	0.5～1秒	入力電圧	DC5V(micro USB端子)
測定温度範囲	33.0℃～42.0℃	重量	約360g(内蔵電池を含む)
動作温度範囲	10℃～35℃(推奨15℃～35℃)	寸法	170mm×115mm×140mm
音声メッセージ	日本語		

7. 注意事項

本製品を使用する前に、次の注意事項をよくお読みください。

- ⓪ 次の場所に設置しないでください。
湿度の高い場所、火気のそば、直射日光、高温の場所、低温の場所、油飛びや湯気が当たる場所、不安定な場所、振動が激しい場所、磁界を発生する場所、動作温度範囲以外の温度環境、近くに家電機器がある場所に設置しないでください。
また、近くに熱源がある場所に設置すると、誤って測定する原因となります。
- ❗ 本製品を、壁面等に貼り付けて設置する場合、安定して取り付けられる場所に設置してください。両面粘着テープを使用する際、取り付けられる壁面等の材質や形状(凹凸がある)によっては接着力が弱くなる場合があります。その結果、本体が落下する恐れがあり、破損やケガの原因となります。
- ❗ 本製品を、取り付けネジを使用して壁面に取り付ける場合、壁面内の配線や配管ガス管・水道管等を傷つけないように作業をしてください。ネジなどで配線や配管を傷つけると、火災・感電の原因となります。
- ❗ 電源は、付属の電源アダプタを使用してください。火災・感電・故障の原因となります。
- ⓪ 電源アダプタは、AC100V 家庭用電源以外では絶対に使用しないでください。
- ❗ 機器内部の電池は、指定のリチウムイオン電池を使用してください。
- ⓪ 本製品を分解・改造しないでください。火災・感電の原因となります。
- ⓪ 本製品に水が入ったり、濡らさぬようにしてください。火災・感電の原因となります。
- ⓪ 本製品を落としたり、衝撃を与えたりしないでください。破損や故障の原因となります。
- ❗ 煙が出ている、異臭がする等の異常状態のまま使用すると、火災・感電の原因となります。
すぐに電源を切り、煙が出なくなるのを確認してから、ご購入店か弊社に修理をご依頼ください。
- ❗ 電源アダプタのプラグ部は、定期的に(半年に1回程度)に乾いた布で、ほこりを取り除いてください。
- ❗ 本製品内のリチウムイオン電池を破棄する場合、自治体の規則に従ってください。

<ul style="list-style-type: none"> ・正しい温度が表示されない(低すぎる)、または測定されない場合は、電源スイッチを一旦切り、数分間待ってから、電源スイッチを入れ直してください。 ・本製品は表面温度を測定する機器です。体温計等の医療機器ではありません。人体の正確な体温を測る場合、体温計で測定してください。 ・本製品は精度向上の為、屋内の無風環境での使用を推奨いたします。
<p>【免責事項】必ずお読みください。</p> <ul style="list-style-type: none"> ・設置作業は、お客様の責任で行ってください。本紙に記載されている注意事項に従って設置されない場合、本製品が落下する恐れがあります。本製品の落下による破損やケガに関して、当社は一切責任を負いません。 ・本製品のネジ取り付けによる壁等の穴開け作業や、両面粘着テープによる取り付け取り外し作業は、お客様の責任において実施していただき、これに伴う壁面・クロス等への汚れや傷が発生しても当社は一切責任を負いません。 ・地震・雷・風水害などの天災および当社責任以外の火災、第三者による行為、その他事故、お客様の故意または過失・誤用・その他異常な条件下での使用により生じた損害に関して、当社は一切責任を負いません。 ・本紙に記載されている付属品以外の接続やソフトウェアの使用により、誤動作などから生じた損害に関して、当社は一切責任を負いません。 ・本紙の記載内容を遵守していただかないことにより生じた損害に関しては、当社は一切責任を負いません。 ・落下等の事故や機器の故障・修理・その他取り扱いによって、機器に登録された設定データが変化または消失することがありますが、これらにより生じた損害に関して、当社は一切責任を負いません。
<p>【お問合せ先】本製品についてのお問い合わせは、販売店もしくは弊社までお願いいたします。</p> <p>株式会社レッツ・コーポレーション カスタマーサービス 受付時間：9：30～18：00 (土曜、日曜、祝日、年末年始を除く)</p> <p>〒460-0002 愛知県名古屋市中区丸の内二丁目20-1 レッツ丸の内本社2号館ビル</p> <p>TEL：052-209-7860 FAX：052-201-5050 URL：http://www.lets-co.jp/lets/</p>

非接触温度計 『温度／音頭とるぞう』 取扱説明書

8. 温度設定ソフトから警告温度を変更する

温度設定ソフトをパソコンにインストールして、温度測定器とパソコンを USB 接続することで、温度設定ソフトから温度測定器の警告温度値を変更することができます。

【ご注意】パソコンの種類や設定により、温度設定ソフトが使用できない場合があります。ご了承ください。

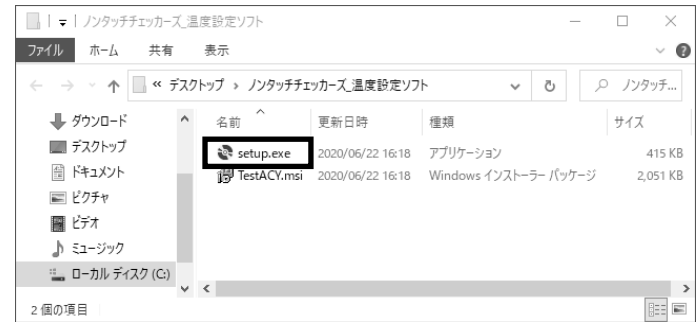
8-1. 温度設定ソフトをインストールする

温度設定ソフトを、パソコンにインストールします。本ソフトは、Microsoft Windows10 のみ使用できます。

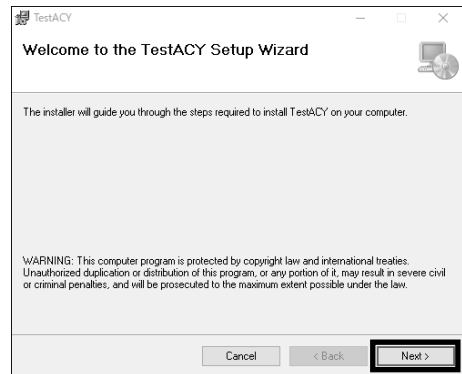
- 「温度／音頭とるぞう」温度設定ソフトを、以下の場所からダウンロードします。
http://www.lets-co.jp/lets/download/ondotoruzou_ondosetteisoft.zip

【メモ】セキュリティソフトがインストールされている場合、設定状態によっては、ダウンロードできない場合があります。

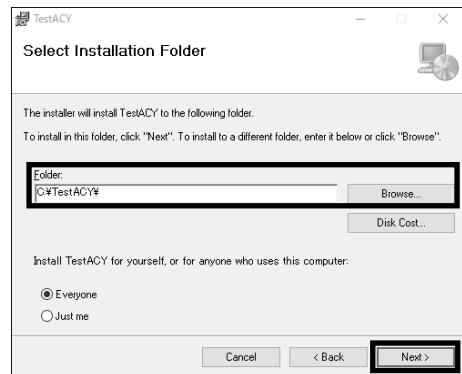
- ダウンロードしたソフトウェアを、解凍します。
- ファイル内の「setup.exe」をクリックします。



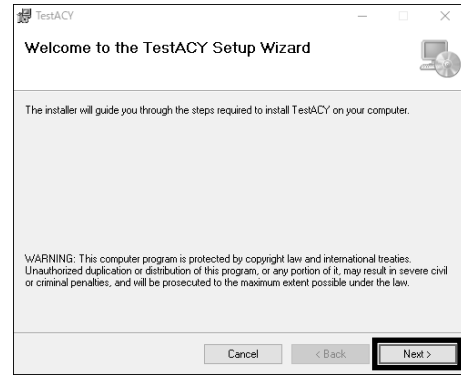
- セットアップ画面が表示されます。[Next] をクリックします。



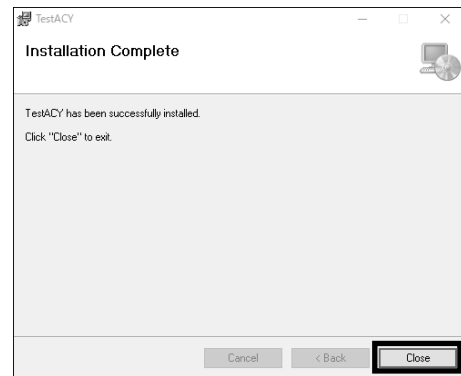
- 必要に応じて、インストール先を指定します。指定後、[Next] をクリックします。



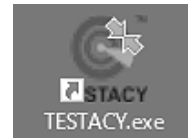
- [Next] をクリックします。インストールを開始します。(ユーザーアカウント制御画面が表示された場合、[はい] をクリックします。)



- インストールが完了しました。[Close] をクリックします。



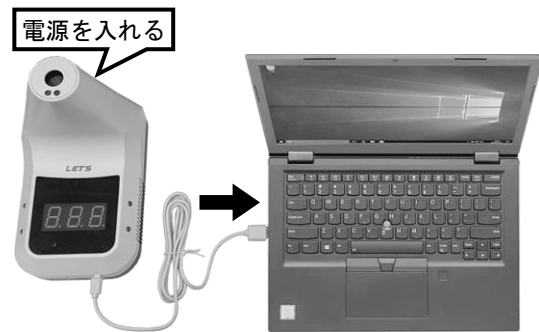
- デスクトップ上に、[TESTCY.exe] のショートカットアイコンが作成されます。



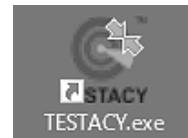
8-2. 温度設定ソフトの操作

温度設定ソフトから警告する温度を設定します。

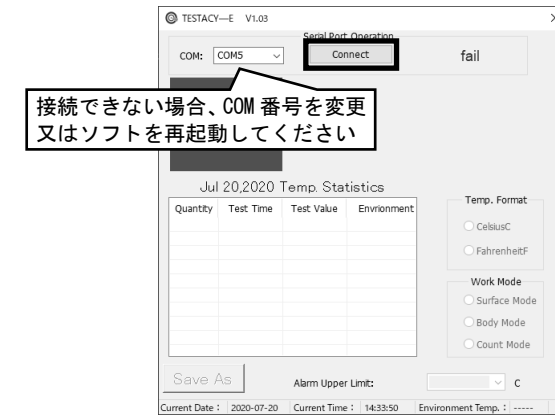
- 温度測定器に付属の USB ケーブルを接続して、インストールしたパソコンの USB 端子に接続します。その後、温度測定器の電源を入れます。



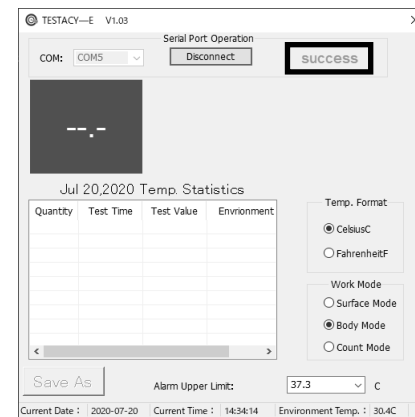
- [TESTCY.exe] のショートカットアイコンを、ダブルクリックします。



- 温度設定ソフト「TESTCY-E」が起動します。起動後、[Connect] をクリックします。



- 「success」と表示されれば、温度測定器とパソコンが接続されています。



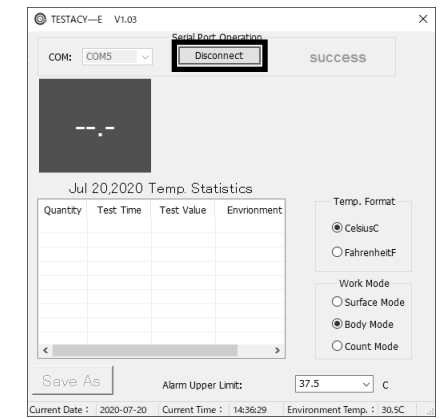
- 画面右下側のドロップダウンリストから、警告を出す温度を設定します。(37.0℃~38.0℃) また、測定温度の確認、単位の変更、測定モードの切替え、及び測定データの保存が可能です。



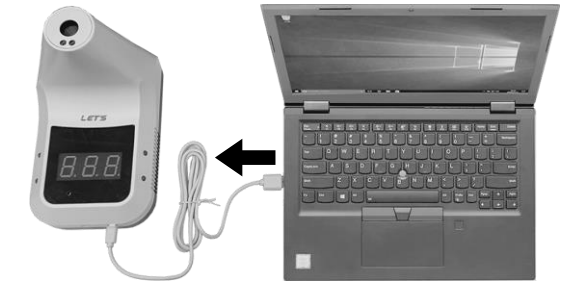
- 最新の温度測定値が表示されます
- 測定日付の表示(パソコンの時間に連動します)、また、表内に測定番号、測定時の時間、測定温度、周囲温度が表示されます
- 「CelsiusC」摂氏温度、「FahrenheitF」華氏温度を切り替えます
- 測定モードを切り替えます。「Surface Mode」物体温度測定、「Body Mode」人体温度測定、「Count Mode」カウント計測
- クリックすると、測定結果(2)データを保存します
- 警告を出す温度を設定(37.0℃~38.0℃)します

【重要】パソコンとの接続時のみ、測定データを保持しています。接続を切ると、測定データは削除されます。

- 温度の設定確認後、[Disconnect] をクリックします。



- 「fail」と表示されたら、パソコンの USB 端子から、USB ケーブルを取り外します。



- 以降、手順5で設定した温度以上を検知すると、警告(アラーム)を出します。

9. 製品保証書

製品保証書

この製品は下記の通り保証いたします。

- この製品は、厳密な品質管理と検査を経てお届けしたものです。保証期間内に、正常な使用状態において万一故障した場合には、本体に記載された商品日から1年間無償で修理・交換いたします。修理は、最寄りの代理店もしくは当社サービスセンターに修理依頼をこの保証書をご郵送の上、お申し付けください。
- 無償修理期間中であっても、下記に記載する項目に該当する場合は有償修理となります。
- この保証書は再発行いたしません。大切に保管ください。
- この保証書は、日本国内においてのみ有効です。
- この保証書は、(This warranty is valid only in JAPAN)

株式会社 LETS 今、求められるニーズを
「温度／音頭とるぞう」コーポレーション

商品名	温度／音頭とるぞう	種別	
型名	L-ODT	シリアル番号	
お買い上げ日	年 月 日	保証期間	年 月 日 (お買い上げ日より) 1年
お名前	〒 〇〇〇〇〇	お住所	愛知県名古屋市中区丸の内2丁目20番地1
ご住所	TEL 〇〇〇〇〇〇〇	ご連絡先	株式会社 LETS コーポレーション
			TEL 052-209-7860

次の場合には有償修理となります。
 (一) 修理依頼の際に修理内容による故障原因が不明であること
 (二) 修理依頼の際に修理内容が保証書に記載されている範囲外であること
 (三) 修理依頼の際に修理内容が保証書に記載されている範囲外であること
 (四) 修理依頼の際に修理内容が保証書に記載されている範囲外であること
 (五) 修理依頼の際に修理内容が保証書に記載されている範囲外であること
 (六) 保証書の記載内容が不明であること
 (七) 保証書の記載内容が不明であること
 (八) 保証書の記載内容が不明であること
 (九) 保証書の記載内容が不明であること
 (十) 保証書の記載内容が不明であること

※ 仕様および外観は、改良のため予告なく変更される場合があります。ご了承ください。